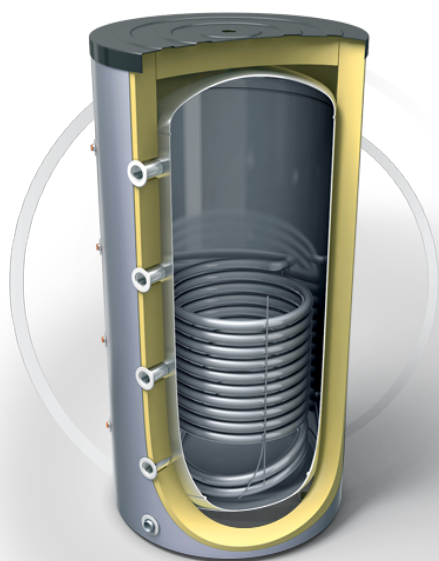


## V 15S 500 75 F42 P5

Буферные емкости для нагревательной установки с одним змеевиком

### Описание



- Стальной резервуар для воды без покрытия
- Высокоэффективная изоляция мягкого пенополиуретана
- Внешний термоиндикатор
- Защитный клапан
- 4 Гильзы для установки термосенсора
- 4 + 5 Вход / Выход
- Выход для выливания воды
- PVC кожух



## V 15S 500 75 F42 P5

Буферные емкости для нагревательной установки с одним змеевиком

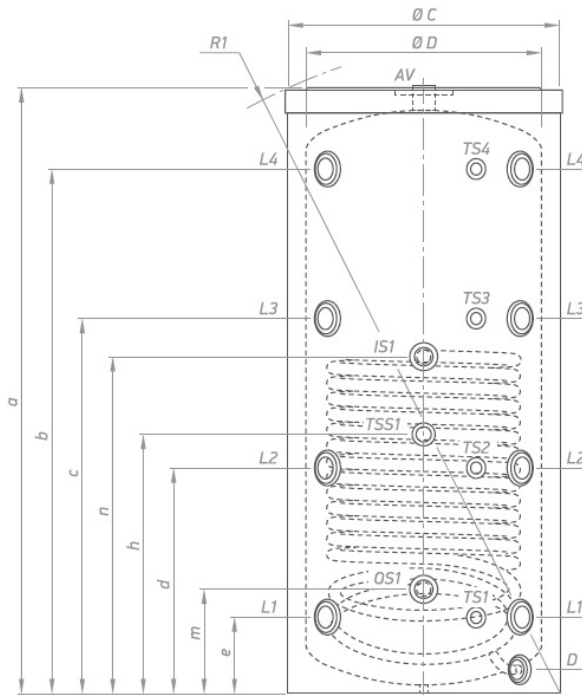
Технические Характеристики	
Номинальный объем	500 L
Вид резеруара для воды	Стальной без покрытия
Номинальное рабочее давление	0.3 МПа
Защитный клапан	0.3 МПа
Гильзы для установки термосенсора	5 бр.
4+5 Вход / Выход	Да
Выход для выливания воды	Да
Площадь змеевика [m <sup>2</sup> ]	2.25 m <sup>2</sup>
Объем змеевика	13.7 L
Тепловые потери ΔT45K [kWh / 24 h]	3.1
Максимальная рабочая температура	95 T°C
Максимальная рабочая температура в круге змеевика	110 T°C
Габариты [Диам./Выс.]	750 mm x 1674 mm
Вес [Kg]	104
Класс энергетической эффективности	C



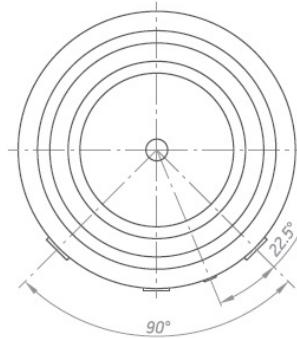
## V 15S 500 75 F42 P5

Буферные емкости для нагревательной установки с одним змеевиком

### Разрезы и размеры



Dimensions (±5 mm)	V 11S 400 75 F42 P5	V 15S 500 75 F42 P5
a [mm]	1409	1674
b [mm]	1165	1450
c [mm]	849	1038
d [mm]	533	626
e [mm]	217	214
h [mm]	464	719
m [mm]	307	289
n [mm]	780	934
D [mm]	67	67
Ø C [mm]	750	750
Ø D [mm]	650	650
R1 [mm]	1590	1825



L1; 2; 3; 4 - level 1; 2; 3; 4 - G 1½"  
 TS1; 2; 3; 4 - thermosensors level 1; 2; 3; 4 - G ½"  
 TSS1- thermosensor heat exchanger - G ½"  
 IS1 - inlet heat exchanger - G 1"  
 OS1 - outlet heat exchanger - G 1"  
 AV - air vent - G 1½"  
 D - drainage - G ¾" B

Thread designations according to EN ISO 228-1/1