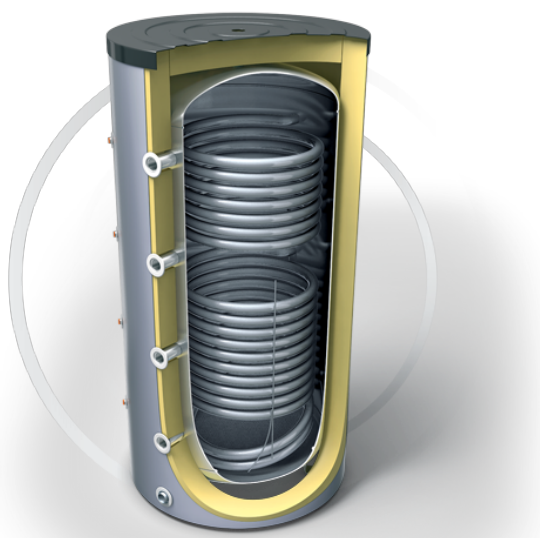


## V 12/9 S2 800 99 F43 P6

Буферные емкости для отопительных инсталляций с двумя змеевиками

### Описание



- Стальной резервуар для воды без покрытия
- Высокоэффективная изоляция мягкого пенополиуретана
- Внешний термоиндикатор
- Защитный клапан
- 4 Гильзы для установки термосенсора
- 4 + 5 Вход / Выход
- Выход для выливания воды
- PVC кожух



## V 12/9 S2 800 99 F43 P6

Буферные емкости для отопительных инсталляций с двумя змеевиками

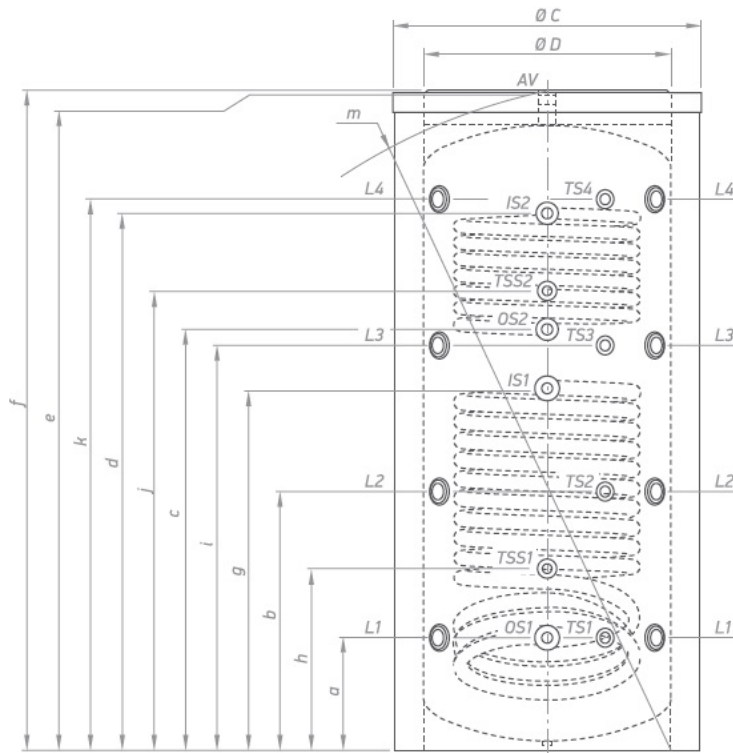
Технические Характеристики	
Номинальный объем	800 L
Вид резеруара для воды	Стальной без покрытия
Номинальное рабочее давление	0.3 МПа
Защитный клапан	Да
Гильзы для установки термосенсора	6 бр.
4+5 Вход / Выход	Да
Выход для выливания воды	Да
Площадь змеевика S1	2.89 m <sup>2</sup>
Площадь змеевика S2	1.54 m <sup>2</sup>
Объем змеевика S1	26.2 L
Объем змеевика S2	9.4 L
Тепловые потери ΔT45K [kWh / 24 h]	5.1
Максимальная рабочая темепература	95 T°C
Максимальная рабочая темепература в круге змеевика	110 T°C
Габариты [Диам./Выс.]	990 mm x 1937 mm
Вес [Kg]	191
Класс энергетической эффективности	E



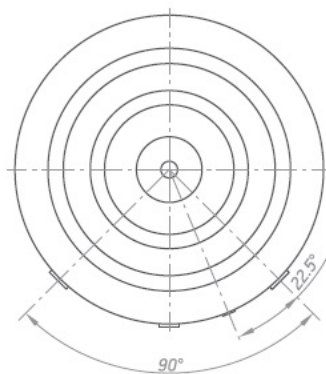
## V 12/9 S2 800 99 F43 P6

Буферные емкости для отопительных инсталляций с двумя змеевиками

### Разрезы и размеры



Dimensions [±5 mm]	V 12/9S2 800 79	V 13/7S2 1000 79	V 12/8S2 1500 100	V 15/9S2 2000 110
a [mm]	360	360	427	446
b [mm]	740	832	860	929
c [mm]	1120	1303	1293	1412
d [mm]	1500	1774	1726	1896
e [mm]	1921	2121	2220	2413
f [mm]	1947	2132	2220	2413
g [mm]	1021	1186	1087	1271
h [mm]	581	581	647	646
i [mm]	1120	1360	1293	1412
j [mm]	1388	1501	1461	1565
k [mm]	1508	1746	1733	1903
m [mm]	1960	2155	2265	2481
Ø C [mm]	990	990	1200	1300
Ø D [mm]	790	790	1000	1100



#### V 12/9S2 800 79, V 13/7S2 1000 79

L1; 2; 3; 4 - level 1; 2; 3; 4 - G 1½"  
 TS1; 2; 3; 4 - thermosensors level 1; 2; 3; 4 - G ½"  
 TSS1; 2 - thermosensor heat exchanger 1; 2 - G ½"  
 IS1 - inlet heat exchanger 1 - G 1½" B  
 IS2 - inlet heat exchanger 2 - G 1" B  
 OS1 - outlet heat exchanger 1 - G 1½" B  
 OS2 - outlet heat exchanger 2 - G 1" B  
 AV - air vent - G 1½"

#### V 12/8S2 1500 100, V 15/9S2 2000 110

L1; 2; 3; 4 - level 1; 2; 3; 4 - G 2" B  
 TS1; 2; 3; 4 - thermosensors level 1; 2; 3; 4 - G ½"  
 TSS1; 2 - thermosensor heat exchanger 1; 2 - G ½"  
 IS1; 2 - inlet heat exchanger 1; 2 - G 1½" B  
 OS1; 2 - outlet heat exchanger 1; 2 - G 1½" B  
 AV - air vent - G 2" B

Thread designations according to EN ISO 228-11